

# Private Stories | 2019



**SCHMIDT**







## Pushing the boundaries on ultra-personalised home living solutions.

Schmidt was created over 80 years ago by a family of craftsmen who loved their job and their customers. We have drawn strength from their legacy to establish our status as Europe's leading brand for bespoke home living solutions with six factories in France and Germany. Thanks to the professionalism of our teams, whether designers, advisers or operators, our name has become synonymous with innovative, made-to-measure and fully personalised solutions. Whatever your home interior. And always designed with millimetre precision.

## Individuelle Gestaltungsfreiheit ohne Grenzen.

*Seit nun mehr als 80 Jahren wurde Schmidt von einer Handwerkerfamilie gegründet, die ihren Beruf und ihre Kunden liebten. Bedingt durch diese Herkunft sind wir heute die führende europäische Marke für Möbel auf Maß, mit sechs Werken in Frankreich und Deutschland. Dank der Professionalität unserer Mitarbeiterinnen und Mitarbeiter, von den Planern, Designern und Beratern bis zu den Monteuren, sind wir heute die Referenz für innovative und komplett individuelle Lösungen auf Maß. Für alle Wohnbereiche. Und auf den Millimeter genau.*

## La ultrapersonalización ya no tiene límites.

Hace ya más de ochenta años que Schmidt nació de una familia de artesanos con una gran pasión por su oficio y por sus clientes. Estos orígenes nos han permitido convertirnos en la primera marca europea de muebles a medida, con seis fábricas entre Francia y Alemania. Gracias al profesionalismo de nuestros equipos de vendedores, diseñadores, asesores y operarios, nos hemos convertido en la referencia para soluciones innovadoras, a medida y totalmente personalizadas. Sea como sea tu hogar. Y al milímetro.

### **ANNE LEITZGEN**

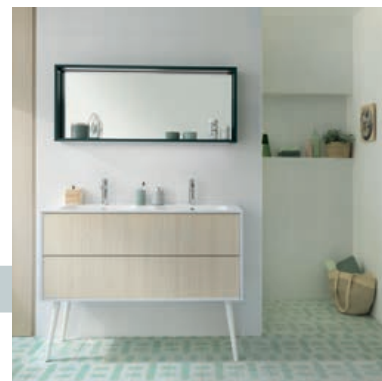
CEO *Präsidentin* Presidenta





# SCHMIDT

Unlike anyone else.  
*Weil jeder anders ist.*  
Porque tú no eres como los demás.



## #1 Designer Line Linie Design Línea Design

- 8 Factory Spirit
- 10 Madras Sun
- 12 Wild Black
- 14 Loft Story
- 16 Deliberately Sober

- 8 *Factory-Esprit*
- 10 *Sonne von Madras*
- 12 *Black Wild*
- 14 *Loft Story*
- 16 *Betonte Schlichtheit*

- 8 Estilo Factory
- 10 El sol de Madrás
- 12 Black Wild
- 14 Loft Story
- 16 Deliberadamente sobrio

## #2 Naturally Modern Moderne Natur Modern Nature

- 20 Simply Iconic
- 22 A Breath of Scandinavia
- 24 Naturally Cosy
- 26 Natural Resource

- 20 *Konisch ikonisch*
- 22 *Ein Hauch von Skandinavien*
- 24 *Natürliche Oase*
- 26 *Natur-Ressource*

- 20 Cónico icónico
- 22 Aires escandinavos
- 24 Nido vegetal
- 26 Recurso natural



### #3 Pure Elegance Pure Eleganz Pure Elegance

- 30 Voluptuous Curves
- 32 New Perspectives
- 34 Graphic Design
- 36 Brilliant Idea
- 38 Voluminous Space
- 39 Easy Living

- 30 *Sanfte Rundungen*
- 32 *Neue Perspektiven*
- 34 *Grafikdesign*
- 36 *Brillante Idee*
- 38 *Spiel mit Volumen*
- 39 *Dolce Vita*

- 30 *Suaves curvas*
- 32 *Nuevas perspectivas*
- 34 *Diseño gráfico*
- 36 *Idea brillante*
- 38 *Juego de volúmenes*
- 39 *Dolce Vita*

### #4 Country Spirit Landhausstil Country Spirit

- 42 Genuinely Chic
- 44 Family Spirit
- 46 Seductive Charm

- 42 *Authentisch und schick*
- 44 *Familiensinn*
- 46 *Pudrige Verführung*

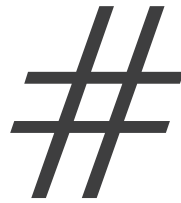
- 42 *La elegancia auténtica*
- 44 *Espíritu familiar*
- 46 *Dulce encanto*

### #5 Ideal Bathroom Ideales Badezimmer El cuarto de baño ideal

- 50 Your made-to-measure bathroom
- 51 Open and discover
- 52 The basin dilemma
- 53 Beautiful worktop
- 54 Let there be light
- 55 Colours for every taste
- 56 Enjoy a unique experience
- 58 Acknowledgements / Referrals

- 50 *Ihr Badezimmer auf Maß*
- 51 *Öffnen und entdecken*
- 52 *Die Frage des Waschbeckens*
- 53 *Schöne Waschtischplatte*
- 54 *Im Rampenlicht*
- 55 *Von der Liebe zu Farben*
- 56 *Eine einzigartige Erfahrung*
- 58 *Danksagungen/Empfehlung*

- 50 *El cuarto de baño a tu medida*
- 51 *Abrir y descubrir*
- 52 *El lavabo...*
- 53 *La encimera más bella*
- 54 *A toda luz*
- 55 *Buen gusto y colores*
- 56 *Vive una experiencia única*
- 58 *Agradecimientos / Padrinazgo*



Bar of soap #soap  
Savon de Marseille #seife  
Jabón de Marsella #jabón

## *Inspiration* Designer Line

“We didn't want a bathroom, but a real living space that was beautiful, pure, simple and stylish all at the same time. A place that was more than just functional and featuring our own individual touch. A room that we enjoy rediscovering every morning and love returning to every night.”



On-trend bathroom #natural  
Badezimmer im Trend #pur  
Tendencia cuarto de baño #bruto

## *Inspiration* Linie Design

„Wir wollten kein Badezimmer, sondern einen echten Raum zum Leben: schön, unverfälscht, schlicht und stylisch zugleich. Ein Ort, der weit mehr ist als nur zweckdienlich, und unsere ganz persönlichen Akzente setzt. Der Raum, den wir jeden Morgen und Abend immer wieder gerne aufsuchen.“



Morning routine #cosmetics  
Morgentliche Routine #kosmetik  
Rutina matutina #cosmética

## *Inspiration* Línea Design

«No queríamos un cuarto de baño, sino un auténtico espacio de vida: bonito, puro, sencillo y, al mismo tiempo, con estilo. Un lugar que fuera mucho más que funcional, con nuestro toque personal. Una estancia que nos gusta redescubrir cada mañana y a la que nos alegramos de volver cada noche.»







Hot towels #householdlinen  
*Warmes Handtuch #haushaltstextilien*  
Toalla caliente #ropadehogar



In my bathroom #morning  
*In meinem Badezimmer #morgens*  
En mi cuarto de baño #mañana



Industrial shelf #homeschmidthome  
*Regalboden im Industriestil #schmidt*  
Balda industrial #homeschmidthome



Indoors and outdoors  
*Driinnen und draußen #chaiselongue*  
Interior y exterior



Time to chill #designer  
*Kleine Pause #design*  
Momento pausa #diseño



Leaving the bath #householdlinen  
*Nach dem Bad #haushaltstextilien*  
A la salida del baño #ropadehogar



Unspoilt nature #nature  
*Pure Natur #natur #landart*  
Naturaleza bruta #natural



Black and white inspiration #shades  
*Inspiration in Schwarz-Weiß #nuance*  
Inspiración en blanco y negro #matiz



Mineral-effect bathroom #workshop  
*Badezimmer pur #workshop*  
Cuarto de baño bruto #taller #mineral









## Factory Spirit

### LOFT

Micron lacquered MDF (medium-density fibreboard) fronts (Everest micron in the photo). Available in 26 colours.

## Factory-Esprit

### LOFT

Mikronlackierte MDF-Fronten (mitteldichte Faserplatte), abgebildete Farbe Everest, 26 Farben ohne Mehrpreis zur Auswahl.

## Estilo Factory

### LOFT

Frentes de MDF (fibra de densidad media) con laca micron; color de la foto, Everest micron. Disponible en 26 colores.







## Madras Sun

### LOFT

Micron lacquered MDF (medium-density fibreboard) fronts (Madras in the photo). Available in 26 colours.

## Sonne von Madras

### LOFT

Mikronlackierte MDF-Fronten (mitteldichte Faserplatte), abgebildete Farbe Madras, 26 Farben ohne Mehrpreis zur Auswahl.

## El sol de Madrás

### LOFT

Frentes de MDF (fibra de densidad media) con laca micron; color de la foto, Madrás. Disponible en 26 colores.







## Wild Black

### **ARCOS**

Melamine high density particle board fronts  
(Murphy in the photo).  
Available in 30 colours.

### **ARCOS SUPERMAT**

Laminate high density particle board fronts with  
an ultra-matt finish (Nano Black in the photo).  
Available in 3 colours.

## Black Wild

### **ARCOS**

*Melaminbeschichtete Fronten, abgebildete Farbe Murphy,  
30 Farben ohne Mehrpreis zur Auswahl.*

### **ARCOS SUPERMAT**

*Schichtstoff-Fronten mit ultramatter Oberfläche, abgebildete  
Farbe Nano Black, 3 Farben ohne Mehrpreis zur Auswahl.*

## Black Wild

### **ARCOS**

Frentes de tablero de partículas melaminado;  
color del acabado de la foto, Murphy.  
Disponible en 30 colores.

### **ARCOS SUPERMATE**

Frentes de tablero de partículas estratificado con superficie ultramate;  
color de la foto, Nano Black.  
Disponible en 3 colores.

# Loft Story

## ARCOS EOLIS

Melamine high density particle board fronts (Marvel and Harvey in the photo). Available in 30 colours.

# Loft Story

## ARCOS EOLIS

Melaminbeschichtete Fronten, abgebildete Farben Marvel und Harvey, 30 Farben ohne Mehrpreis zur Auswahl.

# Loft Story

## ARCOS EOLIS

Frentes de tablero de partículas melaminado; color del acabado de la foto, Marvel y Harvey. Disponible en 30 colores.







### **Minimalist**

The built-in basin offers a matt finish and an elegantly sleek appearance.

### **Minimalistisch**

Versenktes Becken mit matter Oberfläche und raffinierter Ästhetik.

### **Minimalista**

El lavabo para encastrar proporciona un acabado mate y una estética de lo más cuidada.

# Deliberately Sober

**ARCOS**

Melamine high density particle board fronts  
(Stucco Grey in the photo). Available in 30 colours.

# Betonte Schlichtheit

**ARCOS**

Melaminbeschichtete Fronten, abgebildete Farbe Stucco Grey,  
30 Farben ohne Mehrpreis zur Auswahl.

# Deliberadamente sobrio

**ARCOS**

Frentes con tablero de partículas melaminado; color de la foto,  
Stucco Grey. Disponible en 30 colores.







### **Millimetre precision**

Everything is made to measure with millimetre precision, from the units to the mirror and the worktop.

### **Auf den Millimeter genau**

Von den Möbeln über den Waschtisch bis zum Spiegel, alles auf den Millimeter genau.

### **Al milímetro**

De los muebles al espejo, pasando por la encimera de baño, todo está pensado a medida, al milímetro.



# #2

## Inspiration Naturally Modern

“Our bathroom simply has to be a haven... A haven of light, because it rises with us early in the morning, and a haven of made-to-measure luxury - nothing too ostentatious, just beautiful natural materials and sleek finishes. A place where nothing should be a problem and where you just want to take your time.”

## Inspiration Moderne Natur

„Für uns muss das Badezimmer ein Rückzugsort sein. Ein Rückzugsort mit Sonnenlicht, denn die Sonne wacht mit uns am frühen Morgen auf. Und ein Rückzugsort auf Maß - nicht protzend, aber mit schönen, natürlichen Materialien und sorgfältig verarbeiteten Oberflächen. Ein Ort, an dem nichts zum Problem wird, damit man hier auch Lust hat, sich Zeit zu nehmen.“

## Inspiration Modern Nature

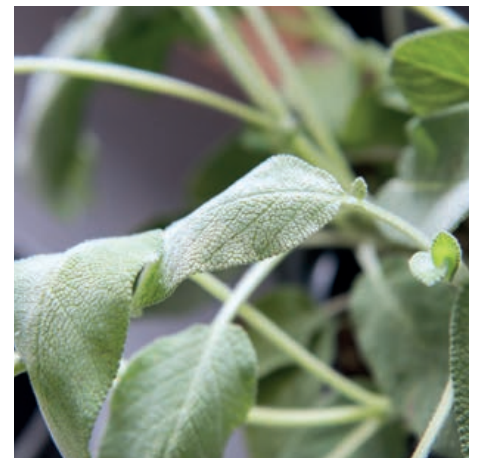
«Para nosotros, el cuarto de baño debe ser un como un refugio. Un remanso de luz, que se despierte con nosotros al alba, un refugio a medida – nada ostentoso, sino unos materiales bonitos y unos acabados cuidados. Un lugar donde nada debe representar un problema, donde uno tenga ganas de tomarse su tiempo.»



Naturally sober #naturalgreen  
Natürliche Schlichtheit #gruenenatur  
Sobriedad natural #verdenaturaleza



Time to relax #rockingchair  
Entspannter Moment #schaukelstuhl  
Instante relax #rockingchair



Bring nature indoors #sage #natural  
Die Natur hereinlassen #salbei #natürlich  
Que entre la naturaleza #salvia #natural





Bathroom with a natural look #basket  
*Natur im Badezimmer #korb*  
 Lo natural en el cuarto de baño #cesta



Bar of soap #tradition  
*Savon de Marseille #tradition*  
 Jabón de Marsella #tradicón



Plant-inspired #marble  
*Sinn für Pflanzen #marmor*  
 Estilo vegetal #mármol



Scandinavian touch  
*Skandinavischer Touch #homeschmidthome*  
 Toque escandinavo



Green in the bathroom #green  
*Grün im Badezimmer #grün*  
 Verde en el cuarto de baño #verde



Wood and white  
*Holz und Weiß #homeschmidthome*  
 Madera y blanco



Fashionable wicker #mirror #wicker  
*Körbe im Trend #spiegel #korb*  
 Tendencia mimbre #espejo #mimbre



A touch of black #trendy2019  
*Ein Touch Schwarz #trend2019*  
 El toque de negro #tendencia2019



Return to Mexico #cactus  
*Mexiko hin und zurück #kaktus*  
 Ida y vuelta a México #cactus





# Simply Iconic

**ARCOS**

Melamine high density particle board fronts  
(Magnus in the photo). Available in 30 colours.

# Konisch ikonisch

**ARCOS**

Melaminbeschichtete Fronten, abgebildete Farbe Magnus,  
30 Farben ohne Mehrpreis zur Auswahl.

# Cónico icónico

**ARCOS**

Frentes de tablero de partículas melaminado; color del  
acabado de la foto, Magnus. Disponible en 30 colores.







### **Mini-laundry room**

In a small space, the tall cupboard is ideal for storage.

### **Mini-Waschküche**

Kleiner Raum, in dem sich hinter der Schranktür auf Maß eine Waschmaschine versteckt.

### **Minilavandería**

En un pequeño espacio, el armario a medida disimula la lavadora.

# A Breath of Scandinavia

## STRASS EOLIS

Glossy lacquered MDF (medium-density fibreboard) fronts  
(High gloss Everest in the photo). Available in 13 high gloss colours.

# Ein Hauch von Skandinavien

## STRASS EOLIS

Glänzend lackierte MDF Fronten (mitteldichte Faserplatte),  
abgebildete Farbe Everest, 13 Farben ohne Mehrpreis zur Auswahl.

# Aires escandinavos

## STRASS EOLIS

Frentes de MDF (fibra de densidad media) con laca brillante;  
color Everest highgloss. Disponible en 13 colores highgloss.





**Practical**

The splashback bar keeps everyday items close at hand.

**Praktisch**

Die dekorative Wandleiste hält alltägliche Gegenstände griffbereit.

**Práctico**

La barra de credencia permite tener los objetos del día a día siempre a mano.







## Naturally Cosy

### **ARCOS**

Melamine high density particle board fronts  
(Austin and Everest in the photo).  
Available in 30 colours.

## Natürliche Oase

### **ARCOS**

Melaminbeschichtete Fronten,  
abgebildete Farben Austin und Everest,  
30 Farben ohne Mehrpreis zur Auswahl.

## Nido vegetal

### **ARCOS**

Frentes de tablero de partículas melaminado;  
color del acabado de la foto, Austin y Everest.  
Disponible en 30 colores.







## Natural Resource

### LOFT

Micron lacquered MDF (medium-density fibreboard) fronts (Green Tea in the photo). Available in 26 micron colours.

## Natur-Ressource

### LOFT

Mikronlackierte MDF-Fronten (mitteldichte Faserplatte), abgebildete Farbe Green Tea. 26 Mikronlackfarben ohne Mehrpreis zur Auswahl.

## Recurso natural

### LOFT

Frentes de MDF (fibra de densidad media) con laca micron; color de la foto, Green Tea. Disponible en 26 colores de laca micron.



# #3

## Inspiration Pure Elegance

“Why shouldn't private spaces have their own individual charm?

Today's bathrooms know how to dress in style with trendy colours, noble materials and units tailored to our height, our desires and our home. We seized the opportunity of creating a unique bathroom that resonates with us.”

## Inspiration Pure Eleganz

„Und warum können Räume für eine Privatsphäre nicht auch ihren ganz eigenen Charme besitzen? Badezimmer von heute präsentieren sich elegant in Trendfarben, mit edlen Materialien und auf unsere Größe, unsere Vorlieben und unseren Raum abgestimmten Möbeln. Wir haben die Gelegenheit genutzt, um einen ganz einzigartigen Ort zu schaffen, der uns auch anspricht.“

## Inspiration Pure Elegance

«¿Y por qué los espacios privados no deberían tener su propio encanto? Los cuartos de baño de hoy en día se visten elegantemente con colores de tendencia, materias nobles y muebles adaptados —a nuestra altura, a nuestros deseos y a nuestro espacio. Hemos aprovechado para crear un lugar único, que nos transmita algo.»



Sober whites #marble  
Schlichtes Weiß #marmor  
La sobriedad de los blancos #mármol



Scandinavian colour #householdlinen  
Farbe Skandinavien #haushaltstextilien  
Color escandinavo #ropadehogar



Shades of white and grey #geometry  
Nuance Weiß und Grau #geometrie  
Matiz de blanco y de gris #geometría







In my drawer #storage  
*In meiner Schublade #stauraum*  
 En mi cajón #armarios



Bath time #inmybathroom  
*Zeit für ein Bad #inmeinembadezimmer*  
 La hora del baño #enmicuartodebaño



Discreet tower holder #sleek  
*Diskreter Handtuchhalter #puristisch*  
 Un discreto toallero #pulido



Geometric chair #trendy2019  
*Geometrischer Stuhl #trend2019*  
 Silla geométrica #tendencia2019



White palette #minimalist  
*Weißer Palette #minimalistisch*  
 Paleta de blancos #minimalista



Voluptuous curves #whiteonwhite  
*Rundungen #weissaufweiss*  
 Formas redondeadas #blancosobreblanco



Black front  
*Schwarze Front #homeschmidthome*  
 Frente negro



Smooth lines #details  
*Weiche Linien #detail*  
 Suavidad de líneas #detalle



Leaving the bath #bathtowels  
*Nach dem Bad #badetuch*  
 A la salida del baño #toallasdebaño



# Voluptuous Curves

**MOON** Micron lacquered MDF (medium-density fibreboard) fronts (Celest in the photo). Available in 26 micron lacquer colours.

**LOFT** Micron lacquered MDF (medium-density fibreboard) fronts (Celest in the photo). Available in 26 micron colours.

# Sanfte Rundungen

**MOON** Mikronlackierte MDF-Fronten (mitteldichte Faserplatte), abgebildete Farbe Celest, 26 Mikronlack-Farben ohne Mehrpreis zur Auswahl.

**LOFT** Mikronlackierte MDF-Fronten (mitteldichte Faserplatte), abgebildete Farbe Celest, 26 Mikronlackfarben ohne Mehrpreis zur Auswahl.

# Suaves curvas

**MOON** Frentes con tablero de MDF (fibra de densidad media) con laca micron; color de la foto, Celest. Disponible en 26 colores de laca micrón.

**LOFT** Frentes de MDF (fibra de densidad media) con laca micron; color de la foto, Celest. Disponible en 26 colores de laca micrón.







### **Rounding the corners**

The smooth lines and sophistication of MOON curved units.

### **Alles wird rund**

MOON - runde Möbel, sanft und elegant.

### **Redondear las esquinas**

La suavidad y la elegancia de los muebles curvos MOON.



# New Perspectives

## BOXEA

Micron lacquered MDF (medium-density fibreboard) fronts (Caneo in the photo). Available in 26 micron lacquer colours.

# Neue Perspektiven

## BOXEA

Mikronlackierte MDF-Fronten (mitteldichte Faserplatte), abgebildete Farbe Caneo, 26 Mikronlack-Farben ohne Mehrpreis zur Auswahl.

# Nuevas perspectivas

## BOXEA

Frentes con tablero de MDF (fibra de densidad media) con laca micron; color de la foto, Caneo. Disponible en 26 colores de laca micrón.







**Beautifully equipped washbasin unit**

Maximum storage space with three pull-out drawers. Ideal for small spaces.

**Ausgestatteter Waschtischunterschrank**

Maximaler Stauraum mit 3 Auszügen. Ideal für kleine Räume.

**Mueble bajo lavabo equipado**

Máximo volumen de almacenamiento con sus tres gavetas correderas. Ideal para espacios pequeños.







## Graphic Design

### **LOFT EOLIS**

Micron lacquered MDF (medium-density fibreboard) fronts (Vertigo, Caneo, Lava and Celest in the photo). Available in 26 micron colours.

## Grafikdesign

### **LOFT EOLIS**

*Mikronlackierte MDF-Fronten (mitteldichte Faserplatte), abgebildete Farben Vertigo, Caneo, Lava und Celest, 26 Mikronlackfarben ohne Mehrpreis zur Auswahl.*

## Diseño gráfico

### **LOFT EOLIS**

Frentes de MDF (fibra de densidad media) con laca micron; colores de la foto, Vertigo, Caneo, Lava y Celest. Disponible en 26 colores de laca micron.

# Brilliant Idea

## ARCOS EDITION

Laminate high density particle board fronts  
(Marmor in the photo). Available in 6 colours.

# Brillante Idee

## ARCOS EDITION

Schichtstoff-Fronten, abgebildete Farbe Marmor,  
6 Farben ohne Mehrpreis zur Auswahl.

# Idea brillante

## ARCOS EDITION

Frentes de tablero de partículas estratificado;  
color del acabado de la foto, Marmor. Disponible en 6 colores.





**Glossy white**

The white plays with the light and emphasises the marble effect of the fronts.

**Weiß glänzend**

Spielt mit dem Licht und wertet den Marmoreffekt der Fronten auf.

**Blanco brillante**

Juega con la luz y realza el efecto mármol de los frentes.





## Voluminous Space

### MAJOR

Oak veneered MDF (medium-density fibreboard) fronts (Pastel Oak stain in the photo). Available in 6 stains.

## Spiel mit Volumen

### MAJOR

*Eichefurnierte MDF-Fronten (mitteldichte Faserplatte), abgebildete Farbe Pastel Oak, 6 Farben ohne Mehrpreis zur Auswahl.*

## Juego de volúmenes

### MAJOR

Frentes de MDF (fibra de densidad media) con chapeado de roble; color de la foto, tinte Pastel Oak. Disponible en 6 tonos.



## Easy Living

**GIRO**

Micron lacquered MDF (medium-density fibreboard) fronts (Avena in the photo). Available in 26 micron colours.

## Dolce Vita

**GIRO**

*Mikronlackierte MDF-Fronten (mitteldichte Faserplatte), abgebildete Farbe Avena, 26 Mikronlackfarben ohne Mehrpreis zur Auswahl.*

## Dolce Vita

**GIRO**

Frentes de MDF (fibra de densidad media) con laca micron; color de la foto, Avena. Disponible en 26 colores de laca micron.



# #4

## *Inspiration* Country Spirit

“The charm of an old-style bathroom! We never get tired of a bathroom that reads like an open history book, especially since we went for a contrasting design with a highly contemporary, pleasant and spacious bathroom that is an open invitation for relaxation.

Welcome to our own little space in time!”

## *Inspiration* Landhausstil

„Oh, dieser Charme früherer Zeiten! Davon bekommen wir nie genug, von diesen Räumen, die Geschichten erzählen. Vor allem seitdem wir Kontraste gesetzt haben, um sie mit einem hochmodernen, freundlichen und geräumigen Badezimmer zur Geltung zu bringen, in dem man sich wirklich entspannen kann. Willkommen in unserer „Raumzeit“!“

## *Inspiration* Country Spirit

«¡El encanto de lo antiguo! Nunca nos cansamos de esos volúmenes que parecen contarnos una historia. Especialmente si destacan, por contraste, con un cuarto de baño muy contemporáneo, agradable y espacioso que invita al descanso. ¡Le damos la bienvenida a nuestro espacio-tiempo!»



Soap holder #soap #arganoil  
Seifenschale #seife #argan  
Jabonera. #jabón #argán



Wood spirit  
Holzstil #homeschmidthome  
Estimo madera



Bath time #relaxation  
Zeit für ein Bad #entspannung  
La hora del baño #descanso





Just the two of us #trendyschmidt  
Tête à tête #schmidtrend  
Cara a cara #tendenciaschmidt



Raw material #linen #cotton  
Rohstoff #leinen #baumwolle  
Materia bruta #lino #algodón



Small pot #wood #storage  
Kleiner Topf #holz #stauraum  
Botes pequeños #madera #armarios



Morning routine #massage #care  
Ritual am Morgen #massage #pflege  
Ritual matutino #masaje #tratamiento



Raw wood #birchwood  
Rohholz #birkenholz  
Madera bruta #maderadebedul



Dark Light #mirror  
Finsteres Hell #spiegel  
Claroscuro #espejo



In the attic #countrydesign  
Unter dem Dach #countrydesign  
Bajo la buhardilla #diseñocampestre



Leaving the bath  
Nach dem Bad #cocooning  
A la salida del baño



Eco bamboo #toothbrush  
Öko-Bambus #zahnbürste  
Bambú eco #cepillodientes





## Genuinely chic

### VINTAGE LINE

Open unit in stained oak (Cognac in the photo).  
Available in 6 stains.

## Authentisch und schick

### VINTAGE LINE

Gerades Dekorregal aus gebeizter Eiche, abgebildete  
Farbe Cognac, 6 Farben ohne Mehrpreis zur Auswahl.

## La elegancia auténtica

### VINTAGE LINE

Mueble abierto de roble tintado.  
Color de la foto, Coñac. Disponible en 6 tonos.











## Family Spirit

### FRAME

Melamine high density particle board fronts  
(Everest in the photo). Available in 30 colours.

## Familiensinn

### FRAME

Melaminbeschichtete Fronten, abgebildete Farbe Everest,  
30 Farben ohne Mehrpreis zur Auswahl.

## Espíritu familiar

### FRAME

Frentes de tablero de partículas melaminado; color del  
acabado de la foto, Everest. Disponible en 30 colores.



# Seductive Charm

**ARCOS** Laminate high density particle board fronts (Marvel Light in the photo). Mexico splashback. Available in 30 colours.

**LOFT** Micron lacquered MDF (medium-density fibreboard) fronts (Iron Blush in the photo). Available in 26 micron colours.

# Pudrige Verführung

**ARCOS** Schichtstoff-Fronten, abgebildete Farbe Marvel light, 30 Farben ohne Mehrpreis zur Auswahl. Wandverkleidung Mexico.

**LOFT** Mikronlackierte MDF-Fronten (mitteldichte Faserplatte), abgebildete Farbe Iron Blush, 26 Mikronlackfarben ohne Mehrpreis zur Auswahl.

# Dulce encanto

**ARCOS** Frentes de tablero de partículas estratificado; color del acabado de la foto, Marvel light. Credencia México. Disponible en 30 colores.

**LOFT** Frentes de MDF (fibra de densidad media) con laca micron; color de la foto, Iron Blush. Disponible en 26 colores de laca micron.





**Practical**

The cabinet is ideal for extra storage space.

**Praktisch**

Schranksystem mit integrierter Waschmaschine, ganz unauffällig.

**Práctico**

El armario integra la lavadora de la forma más discreta.



# #5

*Inspiration*

## Ideal Bathroom

Here at Schmidt, we understand that your bathroom must be unique, private, personal and easy to use. It should match your personality down to the smallest details while being suitable for all your personal grooming rituals.

*Inspiration*

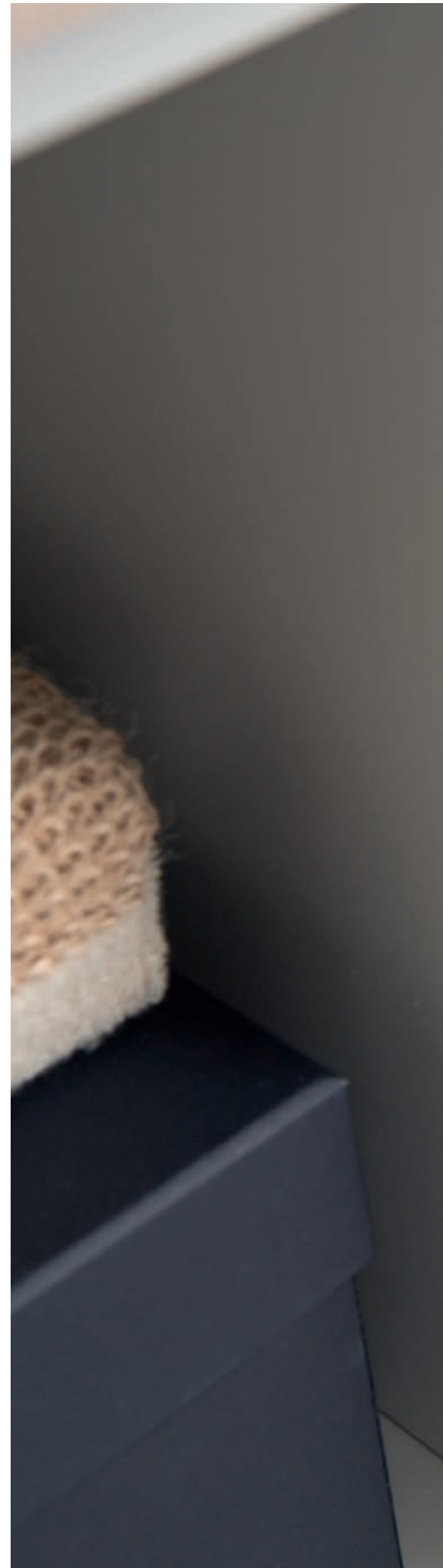
## Ideales Badezimmer

*Schmidt weiß, dass Ihr Badezimmer unbedingt einzigartig sein muss: vertraulich, persönlich, ergonomisch. Es soll Ihr Spiegelbild sein, bis ins kleinste Detail, und perfekt zu Ihren Beauty-Ritualen passen.*

*Inspiration*

## El cuarto de baño ideal

En Schmidt, hemos entendido que tu espacio de baño tenía que ser único: íntimo, personal y ergonómico... Debe parecerse a ti hasta en el más mínimo detalle y adaptarse perfectamente a tus rituales de belleza.







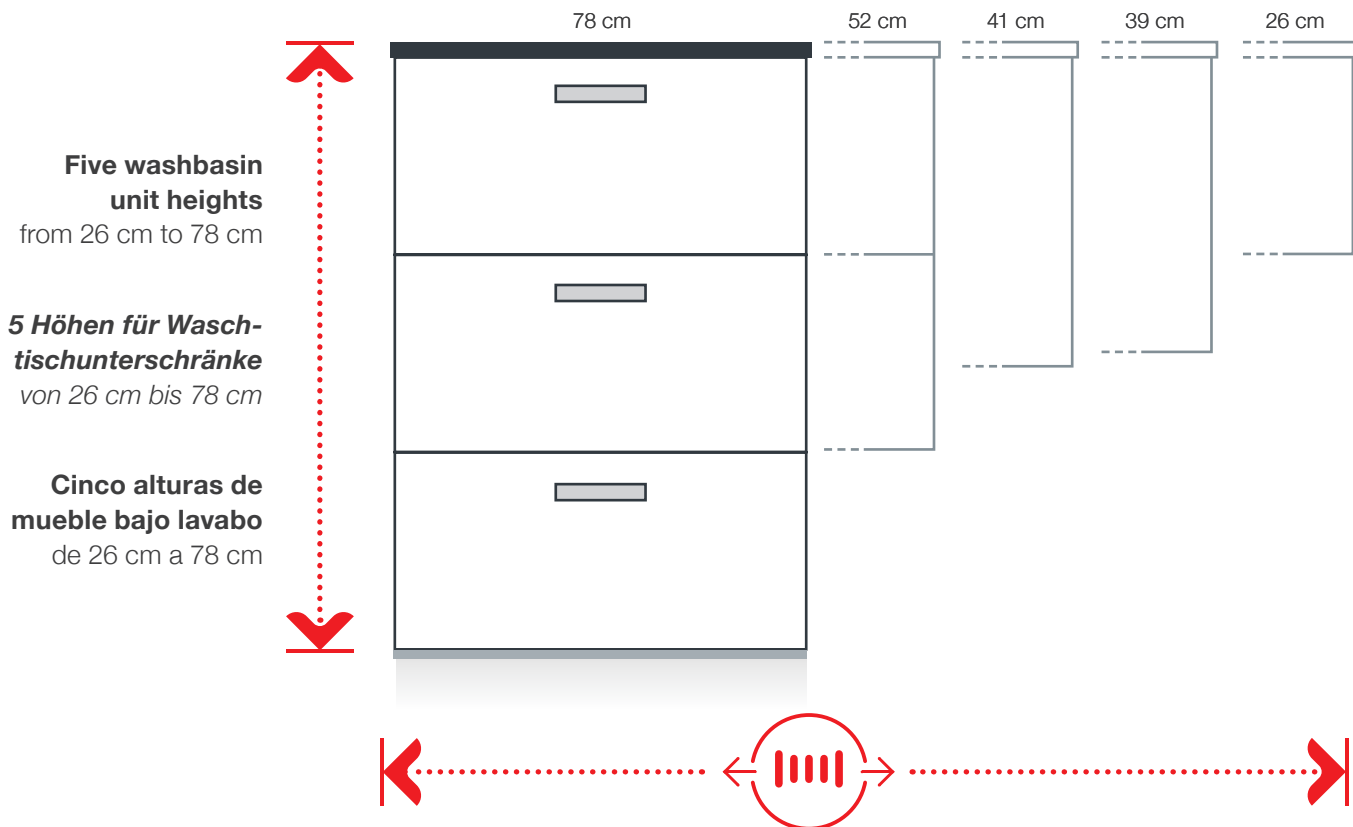
# YOUR MADE-TO-MEASURE BATHROOM!

Ihr Badezimmer auf Maß! ¡El cuarto de baño a tu medida!

Schmidt offers washbasin units in multiple widths and heights to satisfy all the family's storage needs.

*Schmidt bietet für Waschtischunterschranke Höhen und Breiten an, um Stauräume für die ganze Familie zu optimieren.*

Schmidt te propone múltiples altos y anchos para muebles bajo lavabo que te proporcionarán espacio para toda la familia.



**Made-to-measure washbasin unit to the nearest mm** Width from 60 to 120 cm  
**Waschtischunterschrank auf den Millimeter genau** Breite zwischen 60 cm und 120 cm  
**Mueble bajo lavabo a medida, al milímetro** Ancho de 60 a 120 cm



**Unstructured**  
Using different heights to create an asymmetrical effect.

**Destrukturiert**  
*Ein Spiel mit den Höhen für einen Grafikeffekt.*

**Desestructurado**  
Utilizando diferentes alturas, para crear un efecto asimétrico.



**Maximum volume**  
Ideal storage solution for small spaces.

**Maximales Volumen**  
*Idealer Stauraum für kleine Räume.*

**Máximo volumen**  
Mueble ideal para los espacios pequeños.



**The quintessential classic**  
Surrounded by panels and mounted on legs for a decorative touch.

**Der große Klassiker**  
*Von Wänden umrandet und mit Füßen für einen dekorativen Touch.*

**El gran clásico**  
Envuelto de tableros y montado sobre patas para darle un toque decorativo.

# OPEN AND DISCOVER

## Öffnen und entdecken    Abrir y descubrir

We have developed optimal storage solutions for your bathroom, so that everything is in the right place.

*Wir haben an die Optimierung von Ordnungssystemen in Ihrem Badezimmer gedacht, damit jeder Gegenstand seinen Platz hat.*

Hemos estado pensando en cómo mejorar la organización de tu cuarto de baño, para que todo esté en su sitio.

### Match your handles

with your bathroom's look. We have every style available, so the choice is yours. Take a look at our complete collection at [www.homedesign.schmidt](http://www.homedesign.schmidt)

### Stimmen Sie Ihre Griffe

auf den Look Ihres Badezimmers ab. Wir haben jeden Stil im Angebot, Sie haben die Qual der Wahl. Rufen Sie die komplette Kollektion unter [www.homedesign.schmidt](http://www.homedesign.schmidt) auf.

### Combina los tiradores

con el estilo del cuarto de baño... Nosotros tenemos todos los estilos, tú tienes todas las opciones. Consulta la colección completa en [www.homedesign.schmidt](http://www.homedesign.schmidt)



### Absolute purity

Handleless design - open with either a push-pull or a metal profile to emphasise the units' style. Available in 26 colours.

### Absolut puristisch

Ohne Griffe, entweder mit Pushpull-Funktion zum Öffnen oder mit einem Metallprofil, das die Möbel betont. Erhältlich in 26 Farben.

### Pureza absoluta

Sin tiradores, es decir, con apertura pushpull o con un perfil metálico que defina los muebles. Disponible en 26 colores.



## Smart interior solutions...

## Raffinierte Stauräume ... Espacios ingeniosos...



**Cosmetics tray**  
Organised drawer for easy everyday use.

**Kosmetikfach**  
*Gut eingeteilte Schublade, gut eingeteilter Alltag.*

**Compartimento para cosméticos**  
Cajón organizado, día a día más fácil.



**Storage boxes**  
Ideal for storing small items.

**Aufbewahrungsboxen**  
*Ideal zum Verstauen kleiner Gegenstände.*

**Cajas de almacenamiento**  
Ideales para ordenar objetos pequeños.



**Small bin**  
The bin is hidden in the drawer for the ultimate in discretion.

**Kleiner Mülleimer**  
*Lässt sich in den Auszug schieben, um nahezu unsichtbar zu bleiben.*

**Papelera pequeña**  
Se cuela en la gaveta sin que nadie lo note.



**Laundry basket**  
Always within reach and so practical.

**Wäschekorb**  
*Griffbereit und so praktisch.*

**Cesta para ropa**  
Siempre a mano y siempre práctica.



# THE BASIN DILEMMA

## Die Frage des Waschbeckens ... El dilema del lavabo...

Floating, built-in, classically discreet or overtly stylish? Anything is possible with our range of basins!

*Ein eingebautes oder ein versenktes, klassisch diskret oder unkonventionelles Designermodell? Alles ist möglich, nur Mut!*

¿Montado, encastrado, clásico y discreto, o de diseño? ¡Todo es posible. ¡atrévete!



Laminate worktop  
in thicknesses of 20 mm or 40 mm.

Waschtisch aus Schichtstoff  
in den Stärken 20 mm oder 40 mm.

Encimera de baño estratificada  
con grosos de 20 mm o 40 mm.



Floating basin  
Laminate is ideally suited to made-to-measure designs.

Aufgesetztes Becken  
Schichtstoff bietet Designmöglichkeiten auf Maß.

Lavabo para colocar encima  
El estratificado ofrece posibilidades de diseño a medida.



Built-in basin  
Wide choice of basin models available.

Einbaufähiges Waschbecken  
Große Auswahl an Waschbecken.

Lavabo para encastrar  
Amplia variedad de lavabos.

## Worktops Waschtischplatte Encimera de baño

# 36

Colours available

Farben verfügbar

Colores disponibles



# BEAUTIFUL WORKTOPS

## Schöne Waschtischplatte La encimera más bella

Smooth, hard-wearing, sleek, sophisticated... here at Schmidt, our worktops have it all.

*Sanft, robust, schlicht, elegant... bei Schmidt wurden Waschtische wegen ihrer Eigenschaften ausgewählt.*

Suaves, resistentes, puras, elegantes... en Schmidt, las encimera de baño tienen todas esas cualidades.

### Matt Cristalplant worktops

Cristalplant® is hard-wearing, easy to clean and pleasant to touch with its matt finish, and can be made to measure.

### Matter Cristalplant-Waschtisch

*Cristalplant® ist widerstandsfähig, pflegeleicht und fühlt sich mit seiner matten und auf den Millimeter genau maßgefertigten Oberfläche angenehm an.*

### Encimera de baño de Cristalplant mate

Cristalplant® es resistente, fácil de limpiar, agradable al tacto, con acabado mate y a medida, al milímetro.



### Glossy resin worktops

Available in fixed widths from 60 cm to 120 cm or in variable widths from 60 cm to 270 cm. Straight or rounded.

### Waschtisch aus glänzendem Kunstharz

*In mehreren festen Breiten von 60 cm bis 120 cm oder variablen Breiten von 60 cm bis 270 cm angeboten. Gerade oder gewölbt.*

### Encimera de baño en resina de síntesis brillante

Disponible en varios anchos fijos de 60 a 120 cm o con ancho variable de 60 a 270 cm. Recto o curvo.

### Mixer taps

A wide selection of both standard and tall mixer taps! Take a look at our complete collection at [www.homedesign.schmidt](http://www.homedesign.schmidt)

### Armaturen

*Standardhöhe oder extra hoch, die Auswahl ist groß! Rufen Sie die komplette Kollektion unter [www.homedesign.schmidt](http://www.homedesign.schmidt) auf.*

### Monomandos

Altura estándar o altura realzada, ¡hay una gran variedad! Consulta la colección completa en [www.homedesign.schmidt](http://www.homedesign.schmidt)





# LET THERE BE LIGHT

## Im Rampenlicht A toda luz

Our functional lights have a designer look to become true fashion accessories.

*Heute sind Lampen nicht nur funktional, sondern auch trendige Accessoires im stilvollen Design.*

Estas lámparas pasan hoy del modo funcional al modo diseño para convertirse en auténticos accesorios de tendencia.



### LED lighting

Whether you're after a designer interior or a classic style, or looking for powerful lights to illuminate your face or even soft lighting for an ambient feel, you will be spoilt for choice. Take a look at our complete collection at [www.homedesign.schmidt](http://www.homedesign.schmidt)

### LED-Beleuchtungen

*Design oder klassisch, starkes Licht, um den Gesichtsbereich gut auszuleuchten. Oder sanft für eine stimmungsvolle Beleuchtung ... die Auswahl ist groß. Rufen Sie die komplette Kollektion unter [www.homedesign.schmidt](http://www.homedesign.schmidt) auf.*

### Iluminación led

De diseño o clásica, una luz potente para iluminar con fuerza la cara o suave para utilizarla como iluminación ambiental... tienes donde escoger. Consulta la colección completa en [www.homedesign.schmidt](http://www.homedesign.schmidt)



### Made-to-measure LED profiles

These profiles can be fitted inside or beneath the units for targeted lighting. Take a look at our complete collection at [www.homedesign.schmidt](http://www.homedesign.schmidt)

### LED-Profile auf Maß

*Lassen sich in oder unter die Möbel einbauen, um für Licht im gewünschten Bereich zu sorgen. Rufen Sie die komplette Kollektion unter [www.homedesign.schmidt](http://www.homedesign.schmidt) auf.*

### Perfiles led a medida

Se integran dentro y debajo de los muebles para iluminar la zona deseada. Consulta la colección completa en [www.homedesign.schmidt](http://www.homedesign.schmidt)

## Fashionable mirrors

### Spiegel trends Espejos de tendencia



**Cement tiles**  
On-trend screen print for diffusing ambient light.

**Zementfliesen**  
*Trendiger Siebdruckspiegel für stimmungsvolle Lichteffekte.*

**Baldosas de cemento**  
*Serigrafía de tendencia para difundir luz ambiental.*



**Industrial**  
Black lacquered metal to emphasise the industrial look.

**Industriell**  
*Schwarz lackiertes Metall für einen betont industriellen Touch.*

**Industrial**  
Metal lacado negro para remarcar los códigos del estilo industrial.



**Curves**  
To bring a touch of softness to the bathroom.

**Rundungen**  
*Um den sanften Charakter im Badezimmer zu betonen.*

**Curvas**  
Para aportar suavidad al cuarto de baño.

# COLOURS FOR EVERY TASTE

Von der Liebe zu Farben ... Buen gusto y colores...

With Schmidt, you can create thousands of combinations from the wide range of materials, wood effects and lacquered finishes.

*Schmidt bietet zahlreiche Kombinationen von Materialien und Oberflächen.*

Schmidt te propone varias combinaciones de materiales, maderas y acabados lacados.

## 24

Solid colours  
Unifarben  
Colores lisos



## 13

Material effects  
Material-Effekte  
Efectos de materiales



## 13

Wood finishes  
Holz-Dekore  
Diseños de madera





# ENJOY A UNIQUE EXPERIENCE!

Eine einzigartige Erfahrung! ¡Vive una experiencia única!

Preparation  
Vorbereitung  
Preparación



## Describe your project

Your desires, your style and even your budget. Knowing more about you will help your designer offer better support and ensure satisfaction, from the first sketch through to your initial meeting. Get in touch!

## Beschreiben Sie Ihr Projekt

Ihre Vorlieben, Ihr Stil und sogar Ihr Budget. Je besser Ihr Konzeptverkäufer Sie kennt, desto besser kann er Sie betreuen und zufriedenstellen, angefangen bei der ersten Skizze. Kontaktieren Sie ihn!

## Describe tu proyecto

Tus deseos, tu estilo e incluso tu presupuesto. Cuanto más te conozca tu vendedor, mejor te podrá asesorar y satisfacer, del primer esbozo hasta la primera cita. ¡Ponte en contacto con él!

## Picture your ideal bathroom

Our site facilitates interaction, from discovering our products through to fitting. The Mood Board allows you to define your tastes. Give it a try!

## Stellen Sie sich Ihr ideales Badezimmer vor

Unsere Website erleichtert den Dialog, Sie können direkt mit Ihrem Studio Kontakt aufnehmen und auch Fotos oder Dokumente übermitteln. Lassen Sie sich inspirieren und finden Sie Ihre Vorlieben heraus. Probieren Sie es aus!

## Imagina el cuarto de baño ideal

Nuestro sitio web propicia el intercambio, desde los primeros descubrimientos hasta el montaje en tu casa. El inspirador te ayuda a definir tus gustos. ¡Pruébalo!



Showroom  
Studio  
Tienda



## Design your project

Your designer will start turning your dreams into reality by showing you your project in 3D. He or she will then come to visit you to measure up, so that your made-to-measure interior solutions blend seamlessly into your home.

## Zeichnen Sie Ihr Projekt

Ihr Konzeptverkäufer präsentiert Ihnen Ihr Projekt in 3D, so langsam wird es Realität. Anschließend nimmt er bei Ihnen zuhause Maß, damit Ihre Maßeinrichtung perfekt in Ihr trautes Heim passt.

## Diseña tu proyecto

El vendedor te muestra el proyecto en 3D, el primer paso hacia la realidad. A continuación, va a tu casa para tomar las medidas para que el equipamiento a medida se integre perfectamente en tu hogar, dulce hogar.

## Check out the products in real life

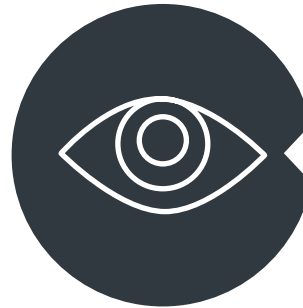
Touch and feel your options, such as colours, materials and fittings. Everything is possible, and the choice is practically endless. To really treat yourself, allow at least two hours!

## Entdecken Sie die Produkte in der Realität

Berühren und entdecken Sie alles, was Ihnen gefällt: Farben, Materialien, Ausstattung ... Alles ist möglich, die Auswahl nahezu unbegrenzt. Mindestens 2 Stunden für maximales Vergnügen!

## Descubre los productos en directo

Toca y descubre en directo todo lo que te gusta: colores, materiales y equipamiento ... Todo es posible y las opciones son casi infinitas. ¡A dos horas de la satisfacción completa!



Finalisation  
Abschluss  
Finalización



## Launch production

Your designer keeps track of the production process and uploads all your project documents to your personal account – where they are always available.

## Die Produktion starten

Ihr Planer überwacht alle Schritte für Sie und informiert Sie über alle relevanten Fortschritte Ihres Projekts.

## Lanza la producción

El vendedor hace el seguimiento para ti y cuelga todos los documentos relacionados con el proyecto en tu espacio personal – donde siempre estarán disponibles.

## Keep a close eye on fitting

Time for fitting! You can also use your personal account to keep tabs on every stage in your order until installation by a Schmidt-approved fitter

## Verfolgen Sie die Montage auf den Millimeter genau

Die Montage steht vor der Tür. Ihr Planer sorgt dafür, dass die professionellen Monteure pünktlich, sauber und exakt die Montage Ihres persönlichen Projekts umsetzen.

## Haz un seguimiento al milímetro del montaje

Ha llegado el momento del montaje, también a tu espacio personal, donde puedes seguir todas las etapas del pedido hasta la intervención del instalador autorizado de Schmidt.



Follow-up  
Aufrechterhaltung  
Seguimiento



## Refer your friends

We want to make sure that you are happy. With our satisfaction survey, you can rate our performance and share your feedback about your experience with Schmidt. Want to recommend us? Go ahead and we will send you a thank you gift!

## Empfehlen Sie Ihre Freunde und Familie

Um sicherzustellen, dass alles in Ordnung ist, können Sie Ihre Erfahrung mit Schmidt im Rahmen unserer Zufriedenheitsumfrage bewerten und teilen. Empfehlen Sie uns weiter? Als Dank erhalten Sie ein Geschenk von uns!

## Apdrina a tus amigos

Queremos estar seguros de que todo anda bien. Nuestras encuesta de satisfacción te permite compartir tu experiencia con Schmidt. ¿Nos recomendarías? ¡Te lo agradecemos con un regalo!



### Create your personal account

Your personal account summarises everything that the designer needs to know before meeting you in the showroom. Take the time to complete your account before choosing your showroom and making an appointment at Schmidt – it only takes a few clicks.

### Ihre persönlichen Vorlieben

Der Online-Studiofinder ermöglicht Ihnen die mühelose Suche des nächstgelegenen Fachgeschäfts. Hier finden Sie alle Kontaktdaten, Öffnungszeiten und News auf einen Blick. Ihren Terminwunsch können Sie direkt über die Website an das Studio senden. Lassen Sie sich Zeit und informieren Sie ihn gut, ehe Sie Ihr Fachgeschäft auswählen und einen Termin vereinbaren - das ist mit wenigen Klicks erledigt.

### Crea tu espacio personal

Tu espacio personal resume todo lo que el vendedor debe saber para preparar la cita contigo en la tienda. Tómate tu tiempo para informarte antes de escoger la tienda y concertar una visita a Schmidt, en tan solo unos clics.



### Visit your showroom

Here you are in the showroom! Your designer already knows a lot about you after reading the information that you shared in your personal space... but nothing can beat a personalised welcome. Fancy a coffee?

### Besuchen Sie Ihr Fachgeschäft

Und schon sind Sie im Studio! Dank der von Ihnen gemachten Angaben kennt Sie Ihr Konzeptverkäufer inzwischen recht gut... doch nichts ersetzt den persönlichen Austausch. Kaffee?

### Visita tu tienda

¡Ya estás en la tienda! Gracias a la información que has facilitado, el vendedor ya te conoce bien, pero nada puede compararse con un servicio personalizado. ¿Un café?



### Check project completion

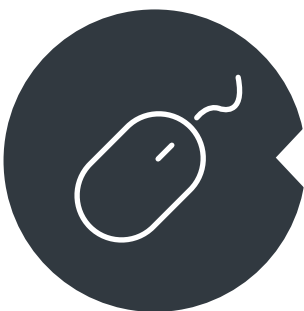
Everything is flawless, spotlessly clean and perfectly fitted. Your designer checks everything and makes sure that everything works...

### Kontrollieren Sie das Projektergebnis

Alles ist tadellos, gereinigt, montiert. Ihr Konzeptverkäufer hat alles kontrolliert und zum Laufen gebracht.

### Comprueba el final de las obras

Todo está impecable, limpio y montado. El vendedor viene a comprobarlo todo y ponerlo en marcha...



### Stay connected

The new Schmidt website is a treasure trove of the newest ideas for your home interior. Stay connected, because we have something new to show you every day!

### Bleiben Sie online

Die neue Schmidt Website ist voll von trendigen Ideen für Ihre Inneneinrichtung. Bleiben Sie in Verbindung mit uns, wir zeigen Ihnen täglich Neues!

### Sigue conectado

El nuevo sitio web de Schmidt está lleno de ideas de tendencia para tu casa. Sigue conectado, ¡cada día tenemos novedades para mostrarte!

# REFLECTING YOUR HEART'S DESIRE

## Perfekt auf Ihre Vorlieben abgestimmt A la altura de tus expectativas

So how do you actually choose a Schmidt bathroom? Everything starts online. From the comfort of your home, visit [www.homedesign.schmidt](http://www.homedesign.schmidt).

Wie wählt man ein Schmidt Produkt konkret aus? Alles beginnt online. Klicken Sie ganz bequem von zuhause aus auf [www.homedesign.schmidt](http://www.homedesign.schmidt).

Concretamente, ¿cómo se escoge un cuarto de baño? Todo empieza en línea. Conéctate a [www.homedesign.schmidt](http://www.homedesign.schmidt) tranquilamente, desde casa.



SHORT OF INSPIRATION? Take a look at our Mood Board and gain a clearer idea of the style that appeals to you.

CREATE YOUR PERSONAL ACCOUNT: What do you like? How many people in your family? What are you looking for? The more we know about you, the better our advice.

PLAY WITH THE SHAPES, colours and materials: now is the time to try everything, start again and show your daring side... with the Creativ'Box.

CONTACT your expert designer: he or she will understand your expectations and prepare a real-life overview of your bathroom in the showroom.

SIE SUCHEN NACH INSPIRATIONSQUELLEN? Legen Sie los und machen Sie sich genaue Vorstellungen von dem Stil, der genau richtig für Sie ist.

IHRE PERSÖNLICHEN VORLIEBEN: Was gefällt Ihnen, wie viele Personen leben in Ihrem Haushalt, was erwarten Sie? Je besser wir Sie kennen, umso besser können wir Sie beraten.

Formen und Materialien: Entdecken Sie die riesige Vielfalt an Farben, Formen und Materialien. Unsere Auswahl lässt keine Wünsche offen.

NEHMEN SIE KONTAKT mit Ihrem Konzeptverkäufer auf. Als Experte versteht er Ihre Erwartungen und fertigt zusammen mit Ihnen einen realitätsgetreuen Entwurf Ihres persönlichen Projekts im Studio an.

¿ESTAS BUSCANDO INSPIRACIÓN? Hazte una idea más precisa del estilo que te corresponde gracias a nuestro inspirador.

CREA TU ESPACIO PERSONAL: ¿Qué te gusta, cuántos estás, qué esperas de nosotros? Cuanto más te conozcamos, mejor te podremos aconsejar.

JUEGA CON LAS FORMAS, los colores, los materiales: es el momento de probarlo todo, empezar de cero, atreverse... con la Creativ'Box

JUEGA CON LAS FORMAS con tu vendedor: como experto, entiende tus expectativas, y prepara una vista previa de tu cuarto de baño, real, en la tienda.

Follow us on social networks:

Sie finden uns auch in den sozialen Netzwerken:

Puedes encontrarnos en las redes sociales:





## THANKS TO ALL OUR PARTNERS

Danke an all unsere Partner Gracias a todos nuestros socios



CROZATIER Meubles et Décorations - [www.crozatier.com](http://www.crozatier.com) / GAMECA - 47 rue de l'île Napoléon, F 68170 Rixheim - [www.gameca-rixheim.fr](http://www.gameca-rixheim.fr) / QUARTZ - 20 rue des Tanneurs, F 68100 Mulhouse - [www.quartz-design.fr](http://www.quartz-design.fr) / LES ARTISANS DU SON - 44 rue de l'Arsenal 68100 Mulhouse- [www.artisansduson.fr](http://www.artisansduson.fr) / ERIC JUNOD - LES SENS DU BOIS - F 68390 Baldersheim / ESPRIT GOLF - 34 rue Paul Cézanne - ZAC le Trident 68200 Mulhouse - [www.esprit-golf-mulhouse.fr](http://www.esprit-golf-mulhouse.fr) / LILY DRESSING - Châteinois- [lilydressing67@gmail.com](mailto:lilydressing67@gmail.com) / Isabelle DELANOUE - [www.isabelle-delanoue.com](http://www.isabelle-delanoue.com) / BALEINE ROUGE - F 13007 Marseille [www.baleinerouge.com](http://www.baleinerouge.com) / PULPO D-79539 Lörrach - [www.pulpoproducts.com](http://www.pulpoproducts.com) / DECORIAL - 7 rue Westrich, ZI Nord, F 67600 Sélestat / DUWEL - 469, chemin de Fondurane- F 83440 Montauroux,- [www.duwelinside.com](http://www.duwelinside.com) / STEEL FOR DESIGN by EMILIS – F 68000 COLMAR - [www.steelfordesign.fr](http://www.steelfordesign.fr) / AQUAPHYTE - 157 Boulevard Malesherbes, F 75017 Paris -[www.aquaphyte.com](http://www.aquaphyte.com) / Jean RIEDWEG - Artist-engraver - F 68420 Husseren-les-Châteaux- [www.jeanriedweg.fr](http://www.jeanriedweg.fr) / YRAK-Artist - [www.facebook.com/yrak.tvc](http://www.facebook.com/yrak.tvc) / DAVID ZELLER – MULHOUSE - [www.zed-design.com](http://www.zed-design.com) / VACAVALIENTE – Argentina - [www.vacavaliente.com](http://www.vacavaliente.com) / Happy Mômes – 7 rue St-Nicolas, F 68000 COLMAR – [www.happy-momes.fr](http://www.happy-momes.fr)

### FOTOGRAFEN | PHOTOGRAPHERS | FOTOGRAFÍAS:

Marc Barral Baron / Shutterstock / Illusion 3D / Visiolab

### STYLIST | ESTILISTA:

Marie-Christine Schlichter

Photos are for illustrative purposes only and may differ from actual products. As part of our determination to constantly improve production quality, the manufacturer reserves the right to amend the characteristics of the ranges presented in this catalogue. We have taken every care in selecting and producing our fronts. It is perfectly normal for fronts to change over time according to ambient and light conditions. The use of appropriate cleaning products will help maintain their initial appearance.

*Unverbindliche Fotos. Im Bemühen um die ständige Verbesserung der Produktionsqualität behält sich der Hersteller das Recht vor, die Merkmale der in diesem Katalog gezeigten Modelle zu verändern. Bei der Auswahl und Herstellung unserer Fronten legen wir Wert auf größte Sorgfalt. Es ist möglich und normal, dass im Laufe der Zeit je nach Umgebung und Lichteinfall Veränderungen auftreten. Die Verwendung geeigneter Pflegeprodukte wird zum Erhalt ihres ursprünglichen Aussehens beitragen.*

Las fotos no son contractuales. Con el objetivo de mejorar constantemente la calidad de la producción, el fabricante se reserva el derecho de modificar las características de los modelos que aparecen en el catálogo. Hemos dedicado todo el cuidado a seleccionar y realizar nuestros frentes. Es posible y normal que se produzcan cambios con el paso del tiempo, en función del entorno y de la luz. El uso de productos de limpieza adaptados ayudará a prolongar el aspecto inicial.

## REFER FRIENDS AND FAMILY!

Empfehlen Sie Ihre Familie und Freunde! Apadrina a tus seres queridos!



Allow friends and family to benefit from the quality, expertise and excellence of the Schmidt brand. Refer them to us and you will receive a gift from your showroom. Your referred friends will also be eligible for an offer for their project.

### > VISIT YOUR LOCAL SHOWROOM

to find out more about the Schmidt referral programme!

*Damit auch Ihre Freunde und Familienangehörigen von der Qualität, dem Know-how und dem Können von Schmidt profitieren können, empfehlen Sie sie und erhalten Sie ein Geschenk Ihres Fachgeschäfts als Dankeschön. Auch die empfohlene Person erhält ein spezielles Angebot für ihr Projekt.*

### > WIR TREFFEN UNS IM STUDIO,

*um mehr über das Empfehlungs-Programm von Schmidt zu erfahren!*

Apadrina a tus seres queridos para que disfruten de la calidad, el saber hacer y la excelencia de la marca Schmidt, y recibirás un regalo de parte de tu tienda. Tu amigo también disfrutará de una oferta excepcional para su proyecto.

### > DIRÍJETE A TU TIENDA

para saber más sobre el programa de padrinazgo de Schmidt.

# SCHMIDT CONTACTS AROUND THE WORLD

Schmidt-Kontakte weltweit    Contactos de Schmidt en el mundo



## SCHMIDT FRANCE

(Head office | Sitz | Sede: Schmidt Groupe SAS)  
BP5 - F - 68660 Lièpvre  
Tel: (+33) 03 89 58 24 00

## SCHMIDT BELGIQUE

(Sitz | Head office | Sede: Schmidt Groupe SAS)  
BP5 - F - 68660 Lièpvre  
Tel: (+33) 03 89 58 24 00

## SCHMIDT DEUTSCHLAND

Hubert Schmidt-Str.4  
D-66625 Türkismühle  
Tel: (+49) 68 52 88 70

## SCHMIDT SUISSE ALEMANIQUE

Hubert Schmidt-Str.4  
D-66625 Türkismühle  
Tel: (+49) 68 52 88 70

## SCHMIDT SUISSE ROMANDE

(Sitz | Head office | Sede: Schmidt Groupe SAS)  
BP5 - F - 68660 Lièpvre  
Tel: (+33) 03 89 58 24 00

## SCHMIDT ESPAÑA

Parque empresarial La Marina  
C/ Teide, 4, 3ª planta  
28703 San Sebastian de los Reyes (Madrid)  
Tel: (+34) 916 514 335

## SCHMIDT UK

PO Box 762  
Redhill  
RH1 9GY

## SCHMIDT NEDERLAND

Postbus 2075  
NL-7900 bb Hoogeveen  
Tel: (+31) 528 280 280

## SCHMIDT NORDIC

Slotsgade 22, 1 sal  
DK-6000 Kolding  
Tel: (+45) 41 31 11 01

## 470 SHOWROOMS WORLDWIDE

470 Studios weltweit    470 tiendas en el mundo



The strength of our network lies in our extensive local presence with over 450 showrooms across Europe, including close to **290** in France.

Today, our family-run company is the **number one brand in Europe\***.

> **CHECK OUT THE SCHMIDT NETWORK** by contacting one of our experts.

*Die Stärke unseres Vertriebsnetzes ist unsere lokale Präsenz, ganz in Ihrer Nähe, mit mehr als 450 Studios in ganz Europa, alleine schon **290** in Frankreich.*

*Unser Familienunternehmen ist heute die **Nr. 1 unter den europäischen Marken\***.*

> **ENTDECKEN SIE DAS VERTRIEBSNETZ VON SCHMIDT**, nehmen Sie Kontakt mit unseren Experten auf.

La fuerza de nuestra red reside en nuestra presencia local, cerca del cliente, con más de 450 tiendas en toda Europa, casi **290** de ellas en Francia.

Nuestra empresa familiar se ha convertido hoy en la **primera marca europea\***.

> **DESCUBRE LA RED SCHMIDT** poniéndote en contacto con nuestros expertos.

\*in terms of the number of showrooms

\*Anzahl der Studios

\*en cantidad de tiendas





No two projects are the same, which is why we will create a bespoke solution tailored to your specific needs and desires. Because you are special.

*Jedes Projekt ist anders. Und genau nach Ihrem Geschmack, Ihren Wünschen und Ihren Bedürfnissen entwerfen wir Ihr Projekt auf Maß. Weil jeder anders ist.*

Tu proyecto es único, por eso lo realizamos a tu medida, de acuerdo con tus gustos, deseos y necesidades. Porque tú no eres como los demás.



# SCHMIDT

> [www.homedesign.schmidt](http://www.homedesign.schmidt)